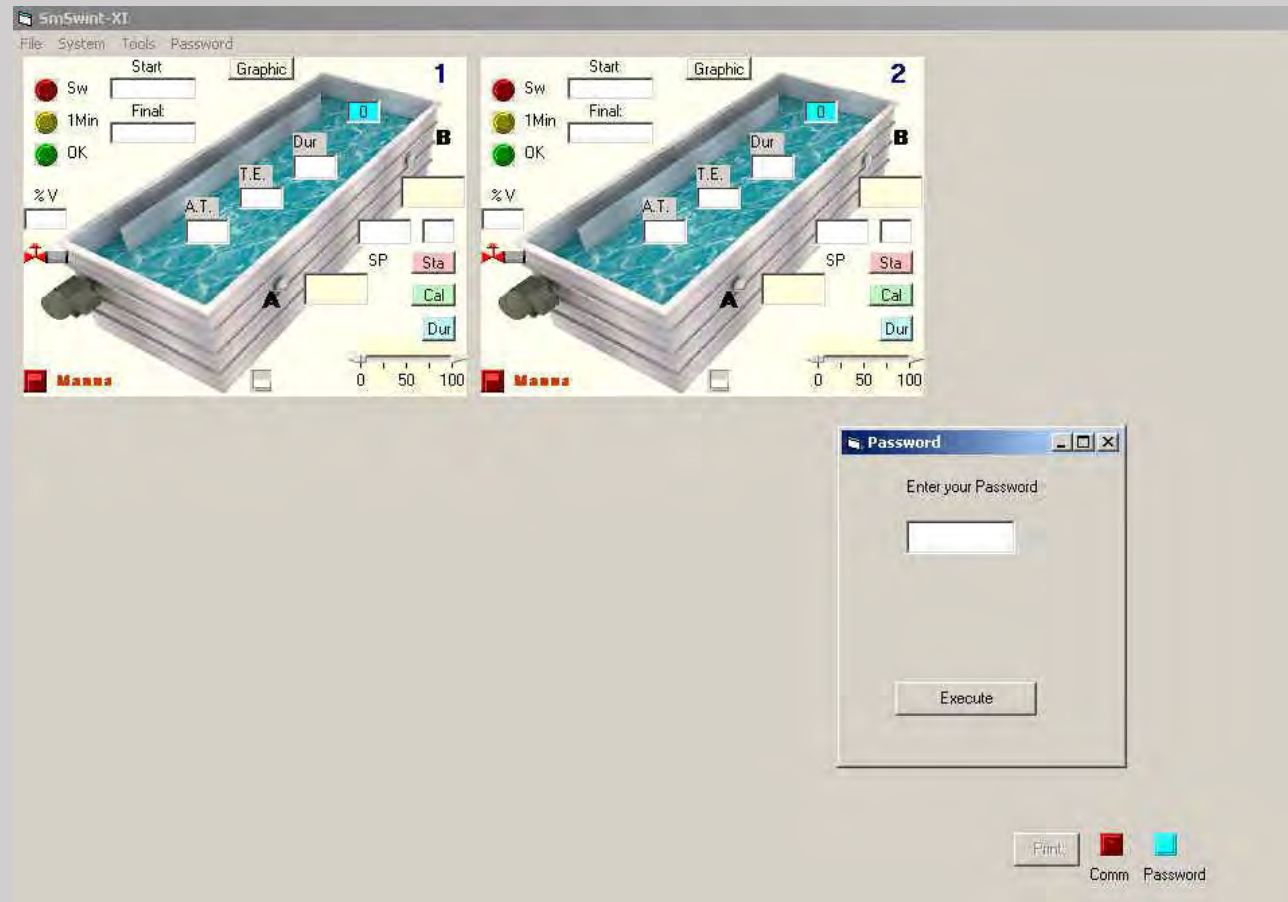


Proceso de Instalación de Plantas de Tratamiento Hidrotérmico



•Proceso de Instalación de Plantas de Tratamiento Hidrotérmico

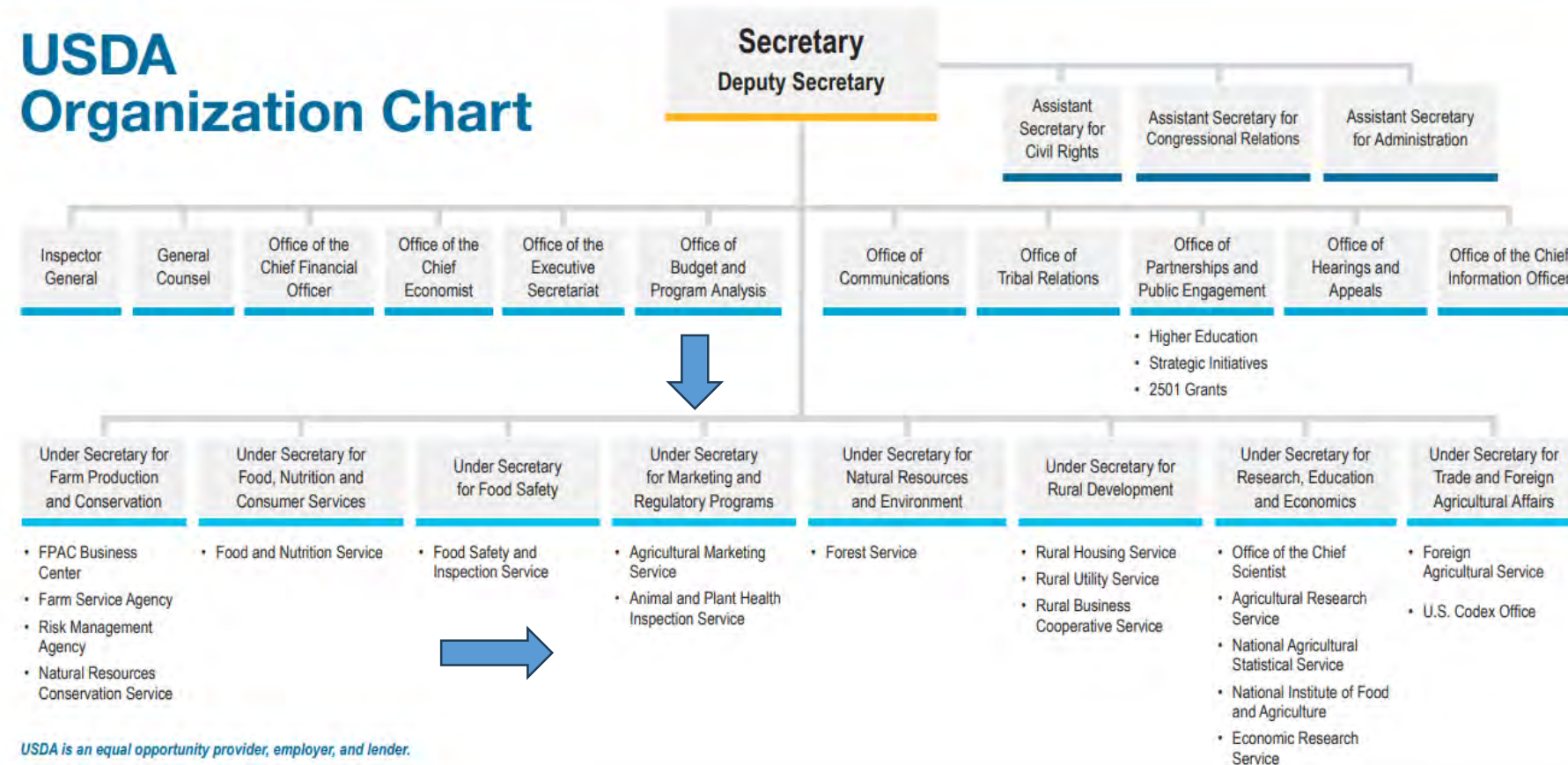
Datos del Programa Preinspección de Mango en Republica Dominicana :

- Programa establecido en 2005.
- Desde el 2005 hasta el 2018 el programa operó con 1 sola planta.
- Para el 2024 un total de 6 plantas operando.
- En el 2023 Republica Dominicana exportó 12750 Toneladas Metricas (12 millones) solo a Estados Unidos

Proceso de Instalación de Plantas de Tratamiento Hidrotérmico

- **Definiciones y Acrónimos**
- APHIS- Animal and Plant Health Inspection Services
- IS- International Services
- NPPO- Ministerio de Agricultura (Sanidad Vegetal)
- PIM-Phytosanitary Issues Management
- POP-Preclearance and Offshore Program
- PPQ- Plant Protection and Quarantine
- S&T- Science and Technology

USDA Organization Chart





APHIS

APHIS Organizational Chart

Animal Care

Biotechnology Regulatory Services

Wildlife Services

Veterinary Services

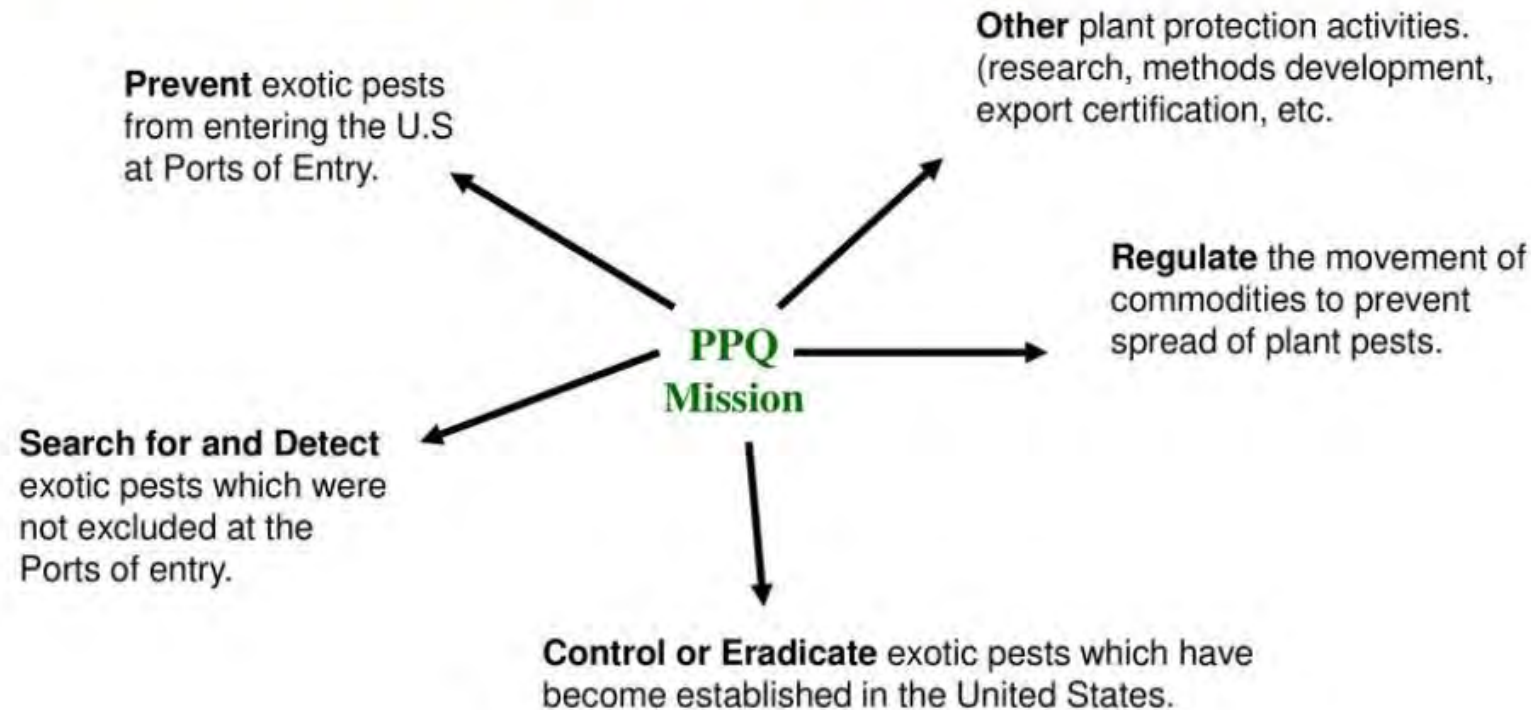
International Services

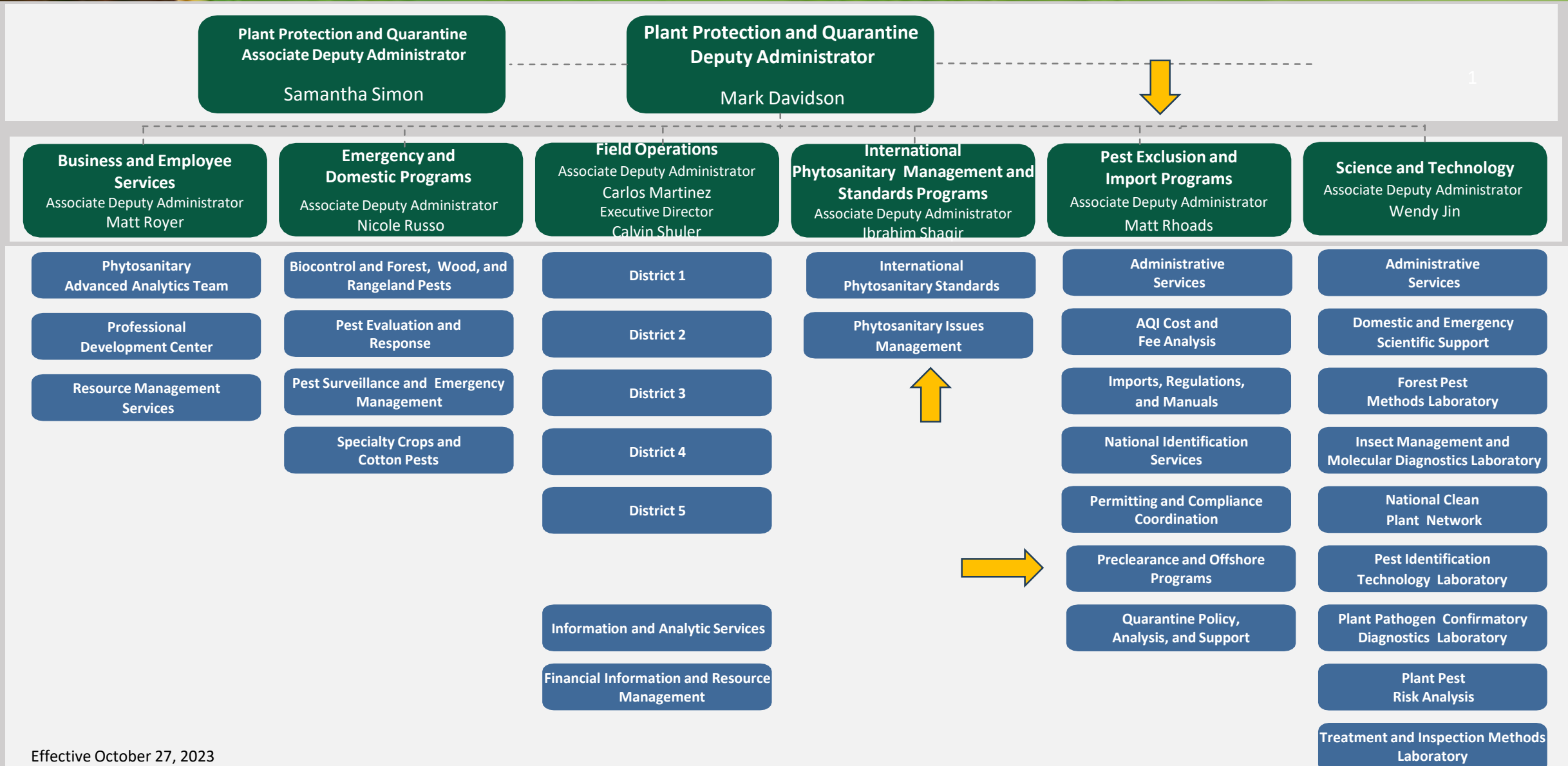
Plant Protection and Quarantine



PPQWhat we do

PPQ MISSION: Plant Protection and Quarantine (PPQ) regulates the importation of plants and plant products under the authority of the Plant Protection Act. PPQ maintains its import program to safeguard U.S. agriculture and natural resources from the risks associated with the entry, establishment, or spread of animal and plant pests and noxious weeds.





Proceso de Instalación de Plantas de Tratamiento Hidrotérmico

Pasos del Proceso de Instalación de Plantas de Tratamiento Hidrotérmico:

1. Someter Propuesta
 - a. Diseño de la planta
2. Aprobación de Planta
3. Opción de Pre Inspección
4. Certificación de la Planta



Propuesta

1. **Propuesta:**

Para utilizar una planta para tratamiento el NPPQ, en este caso el Ministerio de Agricultura someterá una carta oficial requiriendo la aprobación de la planta.

Propuesta


REPÚBLICA DOMINICANA
MINISTERIO DE AGRICULTURA
"Año de la Innovación y la competitividad"

Santo Domingo, D.N.
XXXXXXXXXX

0000491

Señor
David G. Midgarden
Director Área del Caribe, USDA-APHIS
República Dominicana

Distinguido Sr. Midgarden:

Cortésmente, remitimos a usted las documentaciones de la Memoria Descriptiva y Planos correspondientes para una planta empacadora de mango, así como las áreas auxiliares para la exportación al mercado de los Estados Unidos de Norteamérica. La referida remisión es a favor de la empresa XXXXXXXXXXXX.

Sin otro particular, se despide,

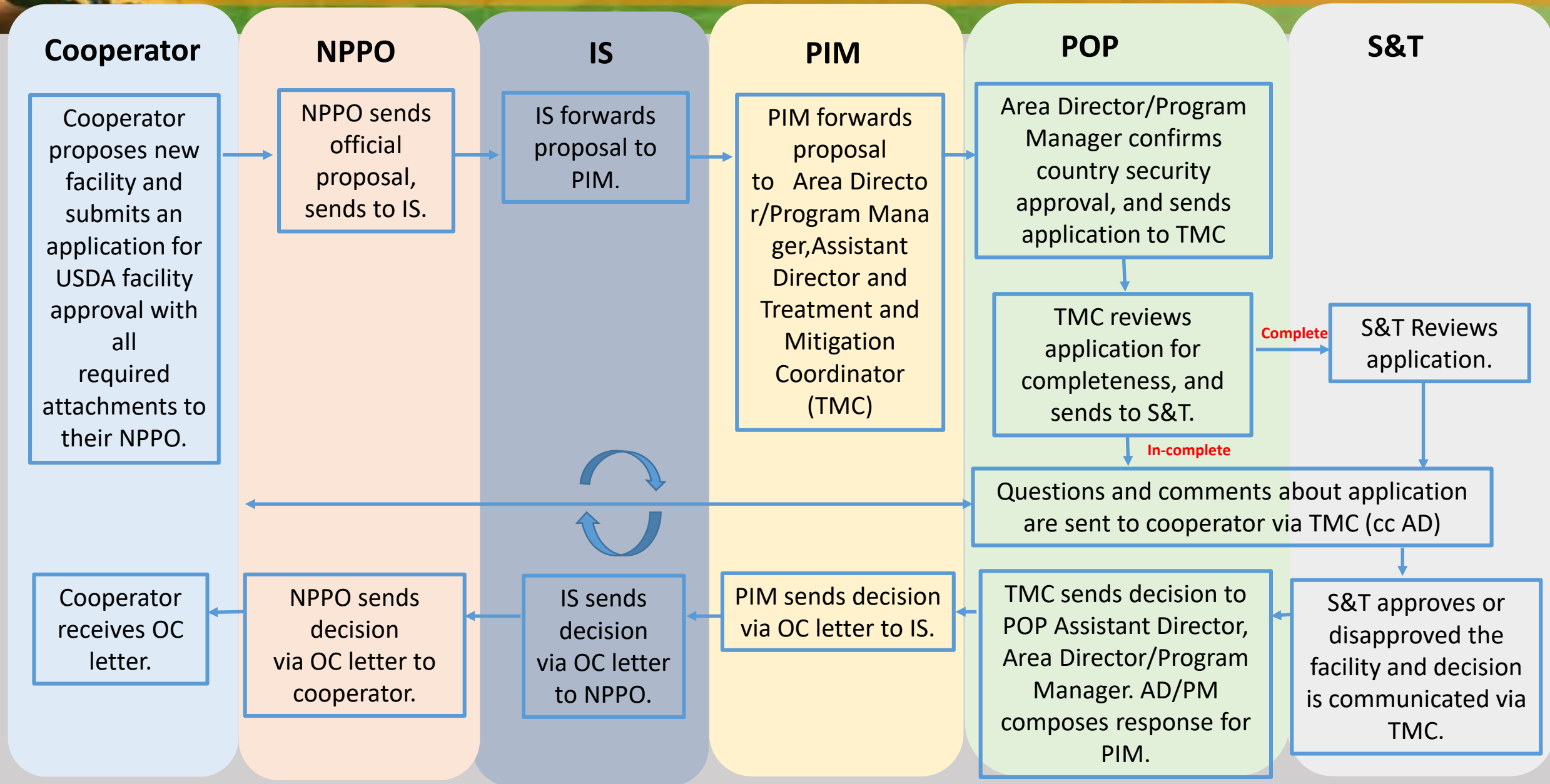
Atentamente,

Ing. Porfirio Álvarez Fernández
Director del Departamento de Sanidad Vegetal



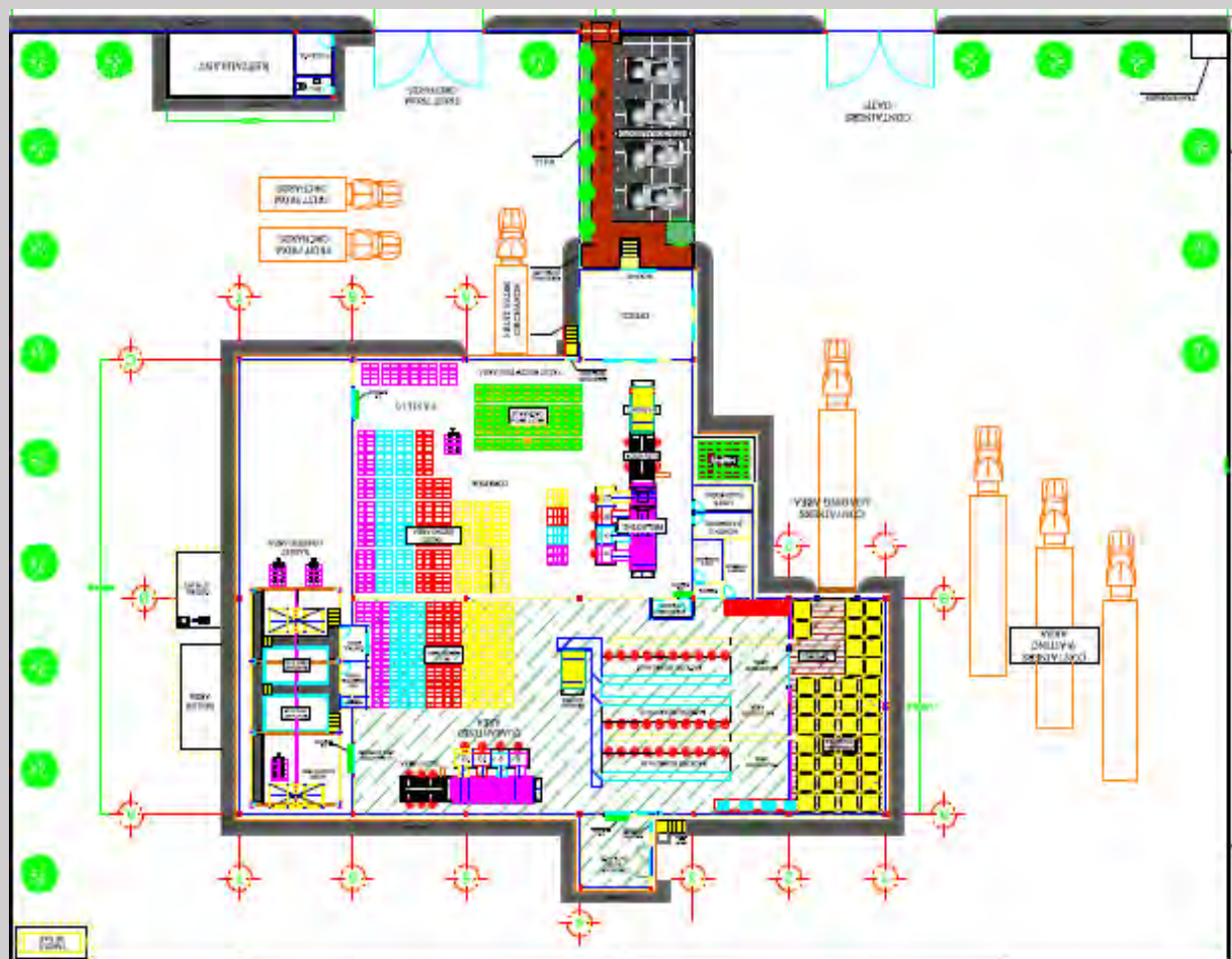
Anexo: Memoria Descriptiva y Planos

CC. Ing. Paula Morales
Representante de USDA-APHIS-IS
República Dominicana





Diseño de Facilidades





Diseño de Facilidades

2. Consultores de Diseño de Facilidades (Tratamiento Hidrotérmico)

a. **C.C. Coutinho Consulting**- Bahia Brazil

b. **USDA-APHIS-PPQ S&T**-Miami, FL USA

****APHIS contacto técnico; aprobación de planos y dibujos**

c. **Consultecnia** -Guatemala



Diseño de Facilidades

2. Consultores de Diseño de Facilidades (Tratamiento Hidrotérmico)

d. **Dica de Mexico**- Sinaloa México

e. **Frutico International**- Sinaloa México

f. **GEC Instruments**- Gainesville FL USA

****Ingeniero Consultor**



Diseño de Facilidades

2. Consultores de Diseño de Facilidades (Tratamiento Hidrotérmico)

g. **Nojoxten-** Jalisco México

h. **North Bay Produce-** Guatemala City, Guatemala

i. **Societe d'Entretien & d'Installation (SODEIN)-**

Port-au-Prince, Haití

****Instalación de equipo de tomar temperatura**



Aprobación y Proceso de Pre Inspección

- Una vez la construcción está a un 75% el cooperador o la firma pueden requerir una primera inspección. Esta inspección es opcional. Una vez finalizada la construcción una inspección final y pruebas del equipo son requeridas.



Animal and Plant Health Inspection Service
U.S. DEPARTMENT OF AGRICULTURE

Plant Protection and Quarantine



Aprobación y Proceso de Pre Inspección





Animal and Plant Health Inspection Service
U.S. DEPARTMENT OF AGRICULTURE

Plant Protection and Quarantine



Certificación



Cooperator

Cooperator requests facility visit certification.

Cooperator receives OC letter.

NPPO

NPPO notifies IS of request.

NPPO notifies the cooperator that the facility is certified.

IS

IS forwards request to PIM.

IS notifies via OC letter that the facility is certified NPPO.

PIM

PIM forwards request to Area Director/Program Manager and Assistant Director and TMC.

PIM notifies IS via OC letter that the facility is certified.

POP

Area Director/Program Manager coordinates visit with NPPO and with cooperator.

TMC or TMC-designated inspector conducts inspection and completes certification paperwork. If facility is not in compliance a corrective action request (CAR) is issued.

TMC or designated inspector finalizes the certification, compiles inspection paperwork, uploads documents to POP SharePoint, updates the Treatment Facility Catalog, and notifies Area Director/Program Manager, Assistant Director and S&T, sharing 482.

Area Director/Program Manager drafts certification letter for PIM with 482

S&T

